

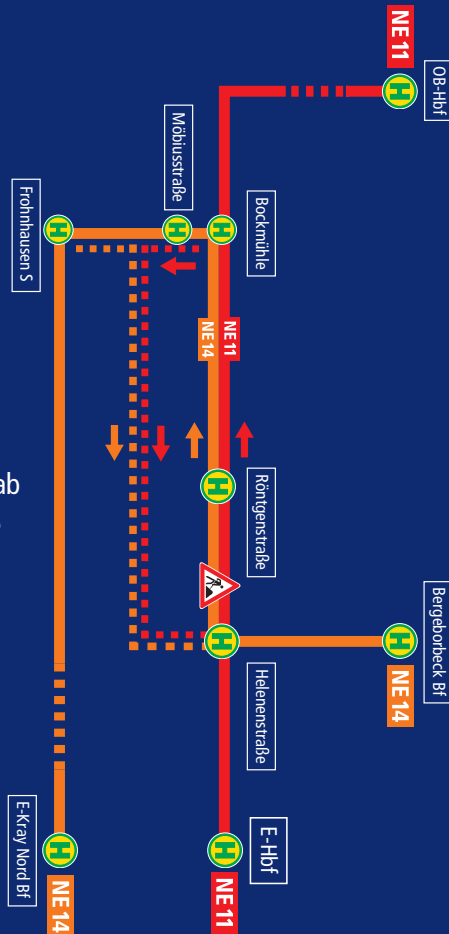
**BUS NE11, NE14**

## Auswirkungen im NachtNetz

Samstag, 15. April 2023, Betriebsbeginn,  
bis Freitag, 26. Mai 2023, Betriebsende

Die Linienwege der NachtExpress-Linien **NE11** und **NE14** werden in diesem Zeitraum angepasst.

Der **NE11** wird ab (H) **Bockmühle** in Fahrtrichtung **Essen-Hauptbahnhof** und der **NE14** ab (H) **Frohnhausen S** in Fahrtrichtung **Bergeborbeck Bf** über die **Hirtsieferstraße – Nöggerathstraße – Oberdorfstraße** umgeleitet und folgen ab der (H) **Helenenstraße Steig 4** wieder dem regulären Linienweg.



**Tram** **103** Busse statt  
**105** Bahnen **SEV**

# Gleisbaumaßnahme Altendorfer Straße

Samstag, 15. April 2023 bis  
Freitag, 26. Mai 2023

Sehr geehrte Fahrgäste,

die Ruhrbahn GmbH erneuert Gleise auf einer Länge von 580 Metern zwischen den (H) **Helenenstraße** und **Röntgenstraße**.

Ersetzt werden diese durch Gleise mit Gummiummantelung, die Lärm verringern.

In Fahrtrichtung **Innenstadt** wird die **Altendorfer Straße** in diesem Bereich für den Individualverkehr und für den ÖPNV gesperrt. Die Fahrtrichtung **Essen-Frintrop** bleibt bestehen.

### Impressum

Herausgeber:  
Ruhrbahn GmbH  
Nils Hoffmann (V.i.S.d.P.)  
Zweigertstr. 34  
45130 Essen  
Druck: Ruhrbahn

Sie finden uns auch unter  
 [ruhrbahn.de](http://ruhrbahn.de)  
 [facebook.com/Ruhrbahn/](https://facebook.com/Ruhrbahn/)  
 [twitter.com/Ruhrbahn](https://twitter.com/Ruhrbahn)

**RUHR  
BAHN**

## Was bedeutet das für unsere Fahrgäste?

**SEV für Tram 103 und 105 ab Samstag, 15. April 2023, Betriebsbeginn, bis Freitag, 26. Mai 2023, Betriebsende**

Für die Tramlinien **103** und **105** fahren Busse als Ersatz **SEV** zwischen den (H) **Kronenberg** und **Germaniaplatz** bzw. **Unterstraße**.

### Tram 103

Die Tramlinie **103** wird ab der (H) **Helenenstraße** über (H) **Bergeborbeck Bf** und (H) **Germaniaplatz** nach Dellwig in beiden Fahrrichtungen umgeleitet.

Für die Tramlinie **103** fährt der SEV zwischen den (H) **Kronenberg** und **Germaniaplatz** in beiden Fahrrichtungen.

In Fahrrichtung **Kronenberg** fährt der **SEV** eine Umleitung über die **Hirtsieferstraße – Nöggerathstraße – Oberdorfstraße**, die (H) **Röntgenstraße** entfällt dabei ersatzlos und an der (H) **Helenenstraße** wird **Steig 4** angefahren.

**Hinweis:** Für unsere Fahrgäste wird der Umstieg zwischen **SEV** und Tram an der (H) **Kronenberg** empfohlen. Ein weiterer Umstieg zwischen **SEV** und Tram ist an der (H) **Germaniaplatz** möglich.

### Tram 105

Die Tramlinie **105** wird ab der (H) **Helenenstraße** in Fahrrichtung (H) **Bergeborbeck Bf** umgeleitet und wendet dort.

Für die Tramlinie **105** fährt der **SEV** zwischen den (H) **Kronenberg** und **Unterstraße** in beiden Fahrrichtungen. In Fahrrichtung **Kronenberg** fährt der **SEV** eine

Umleitung über die **Hirtsieferstraße – Nöggerathstraße – Oberdorfstraße**, die (H) **Röntgenstraße** entfällt dabei ersatzlos und an der (H) **Helenenstraße** wird **Steig 4** angefahren.

**Hinweis:** Für unsere Fahrgäste wird der Umstieg zwischen **SEV** und Tram an der (H) **Kronenberg** empfohlen. Ein weiterer Umstieg zwischen SEV und der Tramlinie 104 ist an der (H) **Abzweig Aktienstraße** möglich.

